



Microsoft Office 2010

概要と特徴

システム要件:オペレーティング システム

- Windows XP with Service Pack (SP) 3 (32-bit)
- Windows Vista with SP1 (32-bit または 64-bit)
- Windows 7 (32-bit または 64-bit). ターミナルサーバー、Windows on Windows (WOW) (which allows installing 32-bit versions of Office 2010 on 64-bit operating systems)
- Windows Server 2003 R2 (32-bit または 64-bit) with MSXML 6.0 installed
- Windows Server 2008 以降 (32-bit または 64-bit)
-

システム要件：ハードウェア

- プロセッサ：500MHz以上
- メモリ(RAM)：256MB以上
- ハードディスク：3GB以上
- ディスプレイ：1024×768以上の解像度のモニター
 - Excel 2010、OneNote 2010、Outlook 2010、PowerPoint 2010、および Word 2010 の場合は 1024×576 以上

	Office 2003	Office 2007	Office 2010
プロセッサ	233MHz	500MHz	500MHz
メモリ(RAM)	128MB	256MB	256MB
ハードディスク	400MB	2GB	3GB
ディスプレイ	800×600	1024×768	1024×576

以前のOfficeバージョンのファイルを開けるか

- 以前のバージョンのOfficeで作成したファイルは開ける

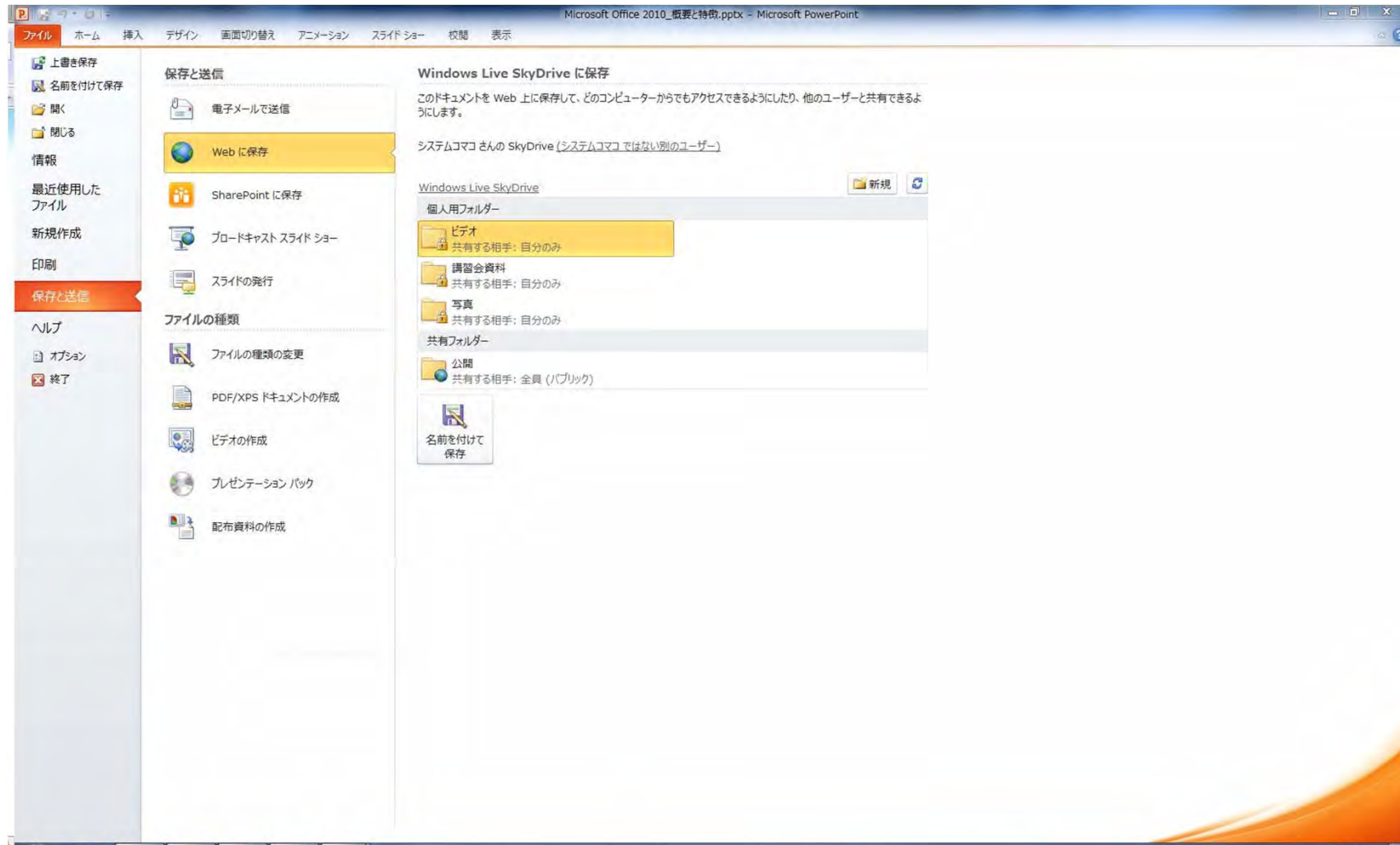
Office 2010のファイルを以前のバージョン Officeで開けるか？

- 制限付きで開くことができる
- 互換パックが必要。Office 2000は対応しなくなった
- Office 2010の新機能や書式などが失われることがある

Office Web Appsとは

- インターネット経由で利用可能な簡易版Office
- Word 2010、Excel 2010、PowerPoint 2010、OneNote 2010 のファイルが対象
- ブラウザー上で表示と簡易編集が可能
- Internet Explorer、Safari、Firefoxで動作
- Windows Live アカウントまたはSharePoint 2010 が必要

Office Web Appsを利用するには(1)

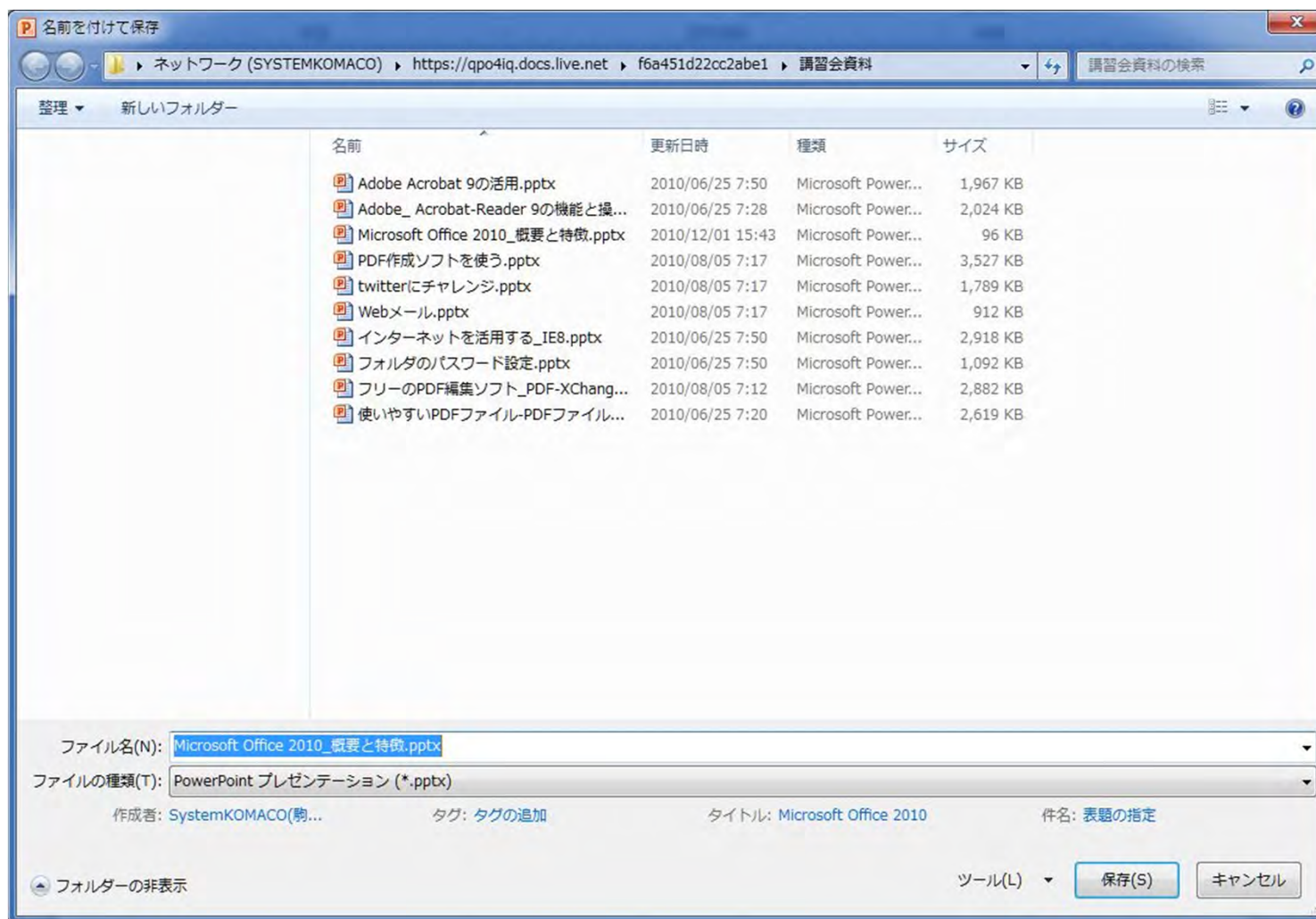


Office Web Appsを利用するには(2)

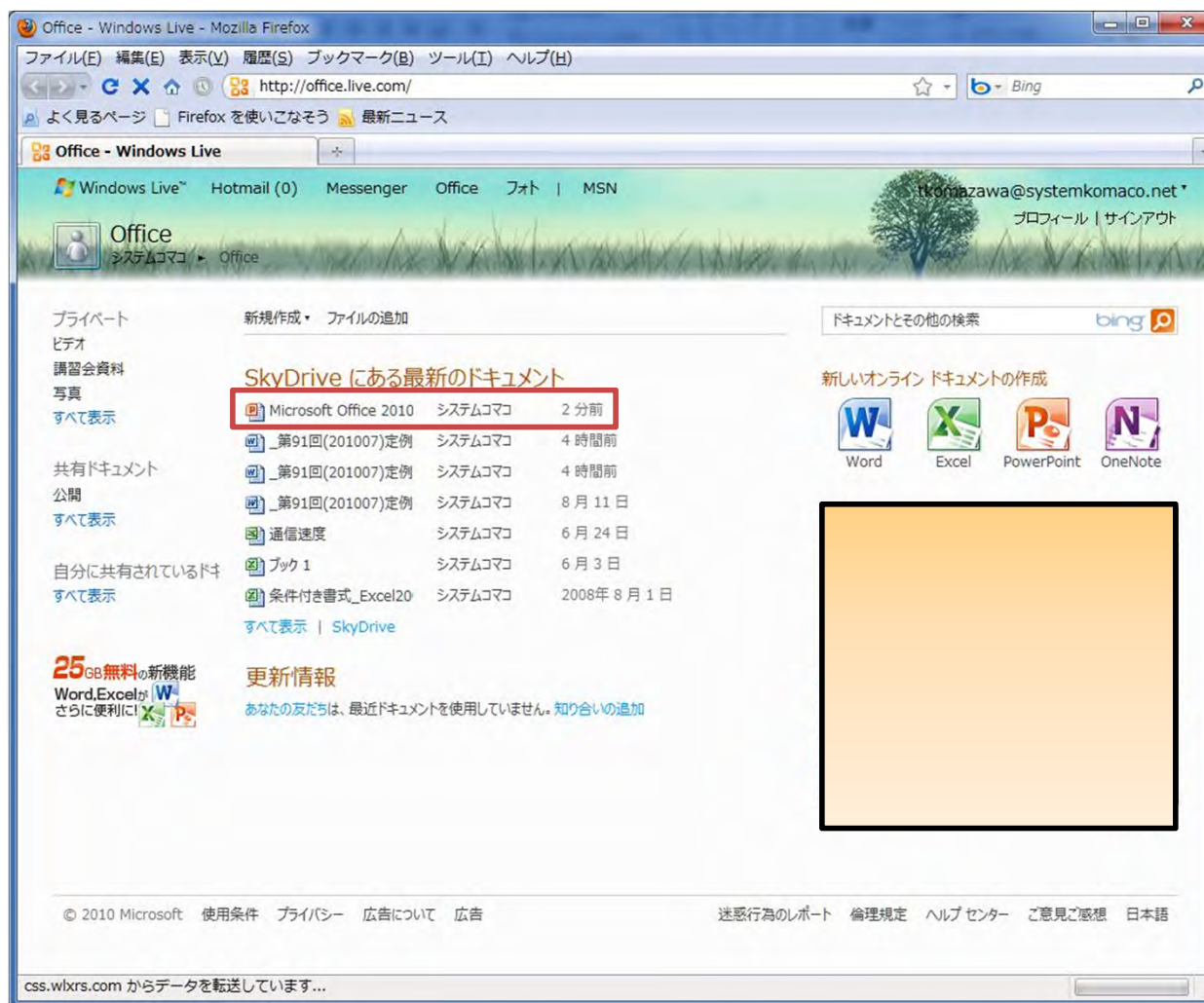
Windows Liveの
IDとパスワードでログイン



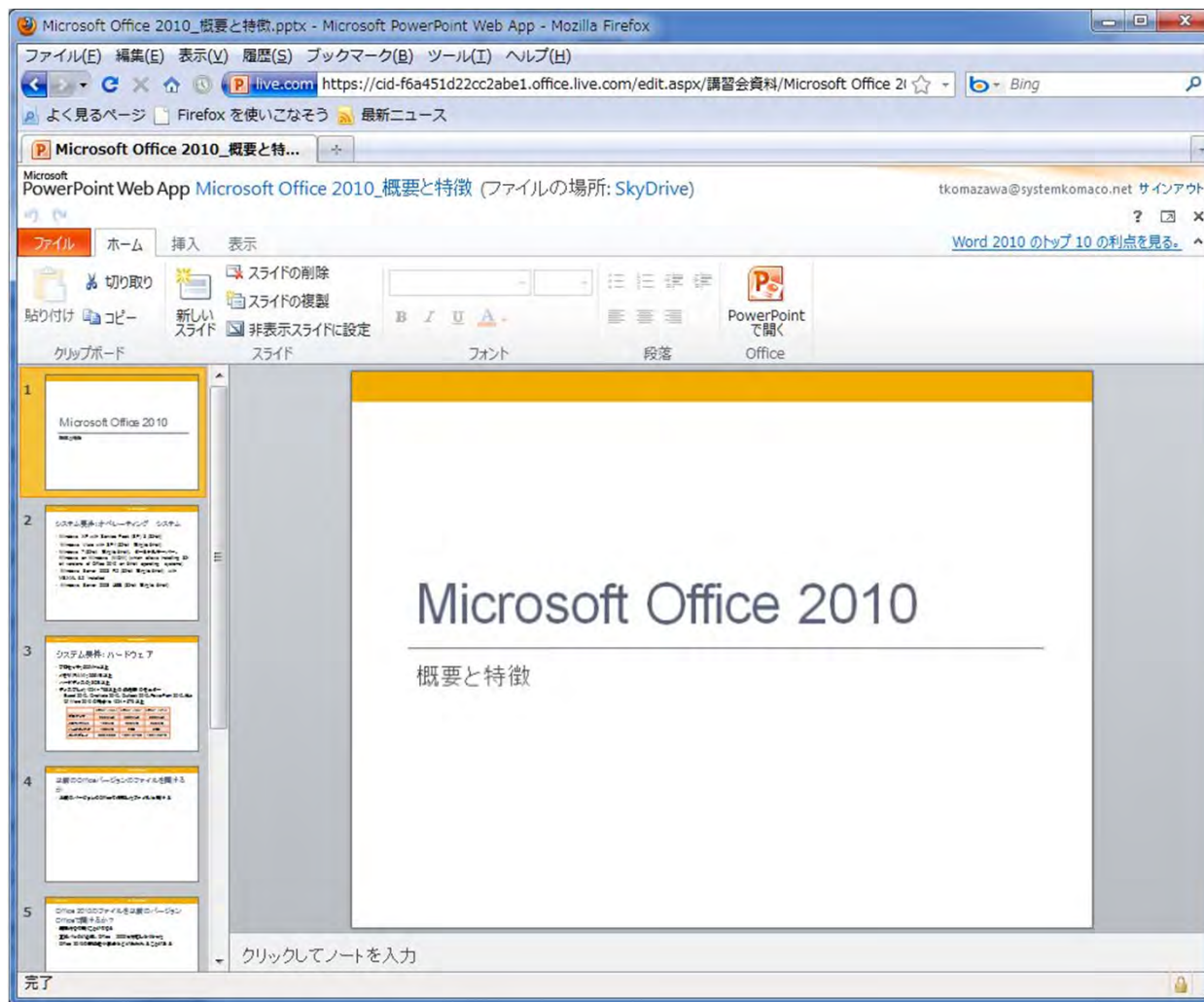
Office Web Appsを利用するには(3)



Office Web Appsを利用するには(4)



Office Web Appsで保存ファイルを開く



Office 2010の利点

- Office 2010 でアイデアを視覚的に表現
- 使い慣れた Office を Web 上でも使用可能
- 情報共有と接続性の充実により、効果的な共同作業を実現
- すべてのアイデアやメモをまとめて管理可能: OneNote2010
- データ分析を視覚的に表現: Excel2010
- デバイスや環境を選ばないアクセスが可能
- プレゼンテーションの注目度アップ: PowerPoint 2010
- プログラム不要の洗練されたビジネス プロセス フォームを作成可能: InfoPath 2010

<http://www.microsoft.com/japan/office/2010/faq.msp>

Office Backstage ビューとは

- Office 2010 アプリケーション全体に導入された、ファイルメニューに代わる主要なビュー

Office Backstage ビュー: [情報]

The screenshot displays the Microsoft Office 2010 Backstage view for a PowerPoint presentation. The window title is "Microsoft Office 2010_概要と特徴.pptx - Microsoft PowerPoint". The ribbon at the top includes "ファイル", "ホーム", "挿入", "デザイン", "画面切り替え", "アニメーション", "スライドショー", "校閲", and "表示".

The left sidebar contains the following options: 上書き保存, 名前を付けて保存, 開く, 閉じる, 情報 (highlighted), 最近使用したファイル, 新規作成, 印刷, 保存と送信, ヘルプ, オプション, and 終了.

The main area is titled "Microsoft Office 2010_概要と特徴 の情報" and shows the file path "S:\#37_IT講習資料#Microsoft Office 2010_概要と特徴.pptx".

Three sections are visible:

- アクセス許可**: プレゼンテーションの保護. すべてのユーザーがこのプレゼンテーションを開いてコピーや変更を行うことができます。
- 共有準備**: このファイルには次の項目が含まれています。ファイルの共有時には注意してください。
 - ドキュメントのプロパティ、作成者の名前
 - プレゼンテーション ノート
 - 視覚に障礙 (しょうがい) のある方が読み取れない可能性がある内容
- バージョン**: 今日 16:09 (自動保存)

On the right, a preview of the presentation slide is shown. Below it, the "プロパティ" (Properties) section lists the following details:

サイズ	604KB
スライド数	14
非表示スライドの数	0
タイトル	Microsoft Office 2010
タグ	タグの追加
分類	分類の追加

Below the properties, the "関連する日付" (Related dates) section shows:

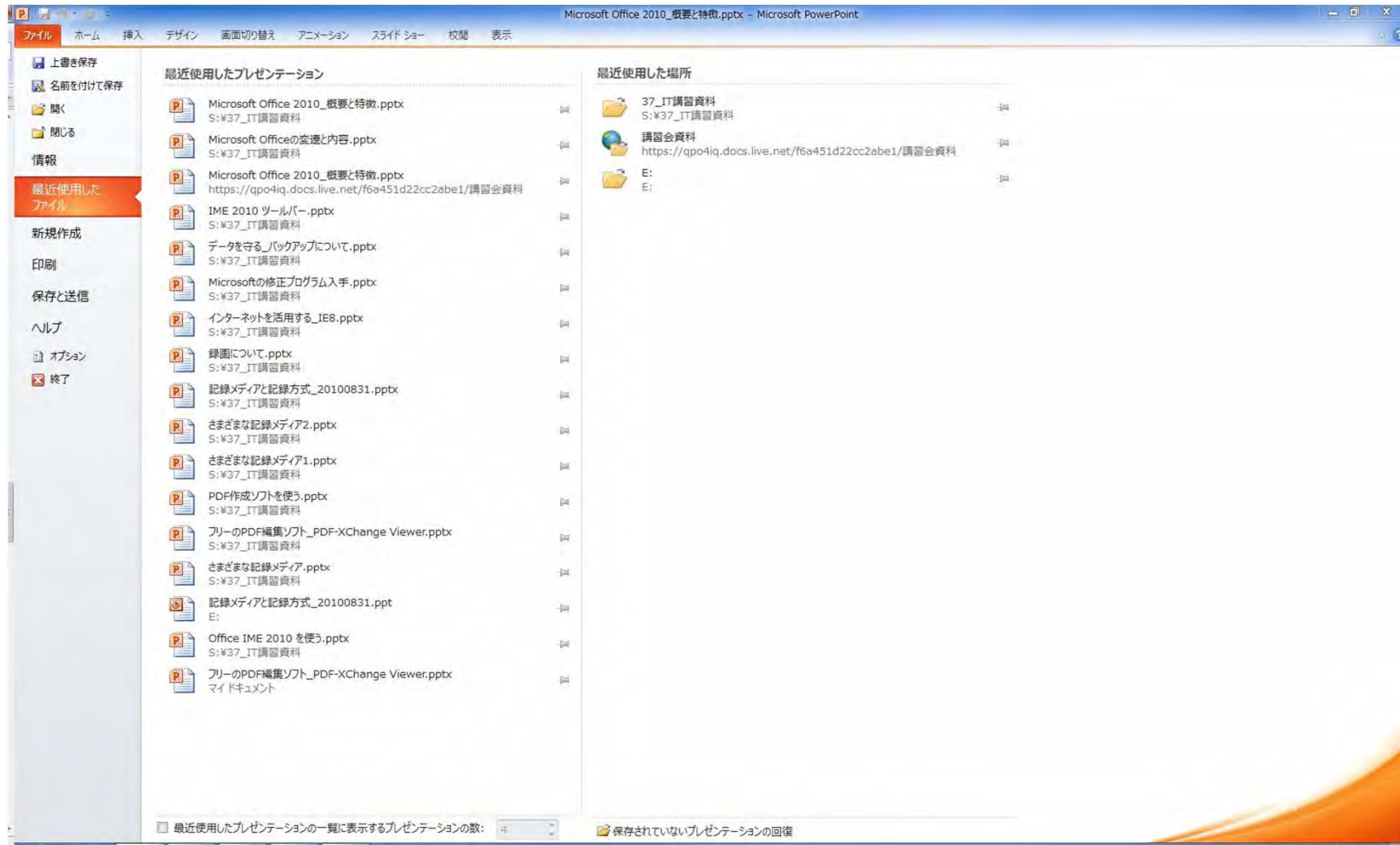
関連する日付	
更新日時	今日 16:21
作成日時	今日 15:13
最終印刷日	

The "関連ユーザー" (Related users) section shows:

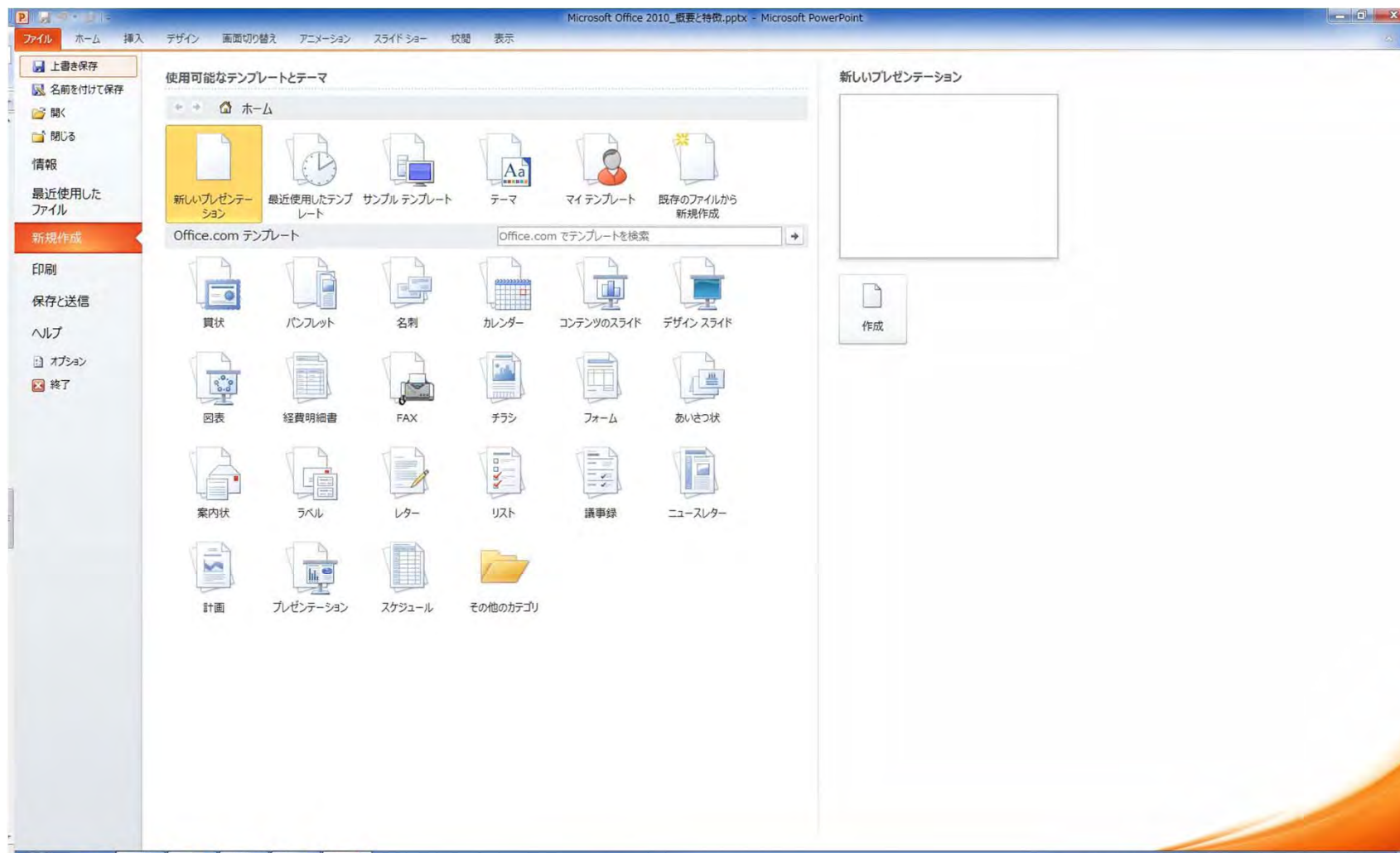
関連ユーザー	
作成者	SystemKOMACO(勤 勉)
	作成者を追加してください
最終更新者	SystemKOMACO(勤 勉)

At the bottom, the "関連ドキュメント" (Related documents) section includes links for "ファイルの保存場所を開く" and "プロパティをすべて表示".

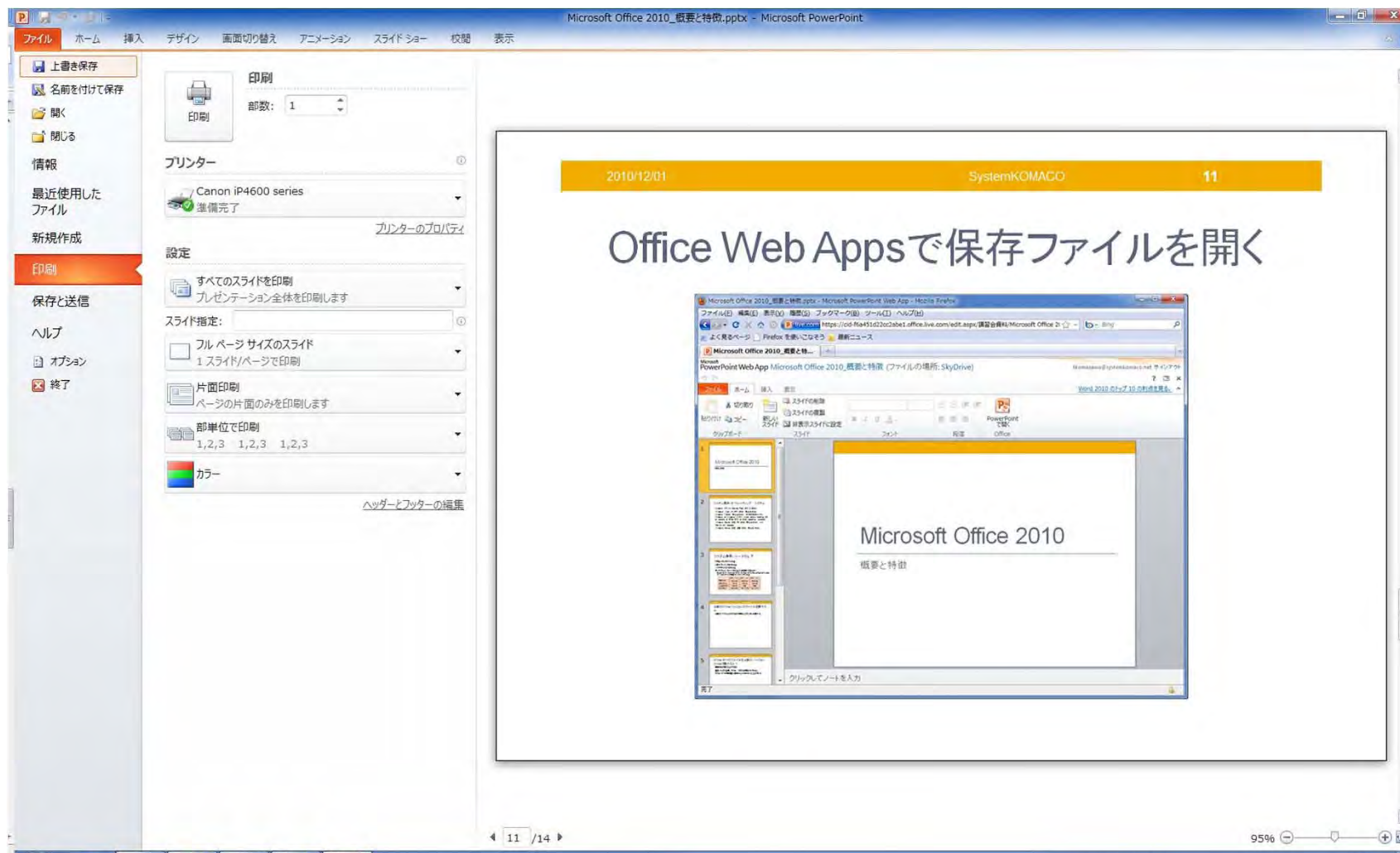
Office Backstage ビュー： [最近使用したファイル]



Office Backstage ビュー: [新規作成]



Office Backstage ビュー: [印刷]



Office Backstage ビュー: [保存と送信]



Office Backstage ビュー: [ヘルプ]

